



FENDT

CARAVAN

APERIO • BIANCO • TENDENZA • DIAMANT

2025

DON FC 2025
www.fendt-caravan.com

www.fendt-caravan.com

FENDT

CARAVAN

KVALITET ER IKKE TILFÆLDIGT

APER0



BIANCO



TENDENZA



DIAMANT



INDHOLD

- 04 **APER0**
En hip livsstil
- 16 **BIANCO**
Stort udvalg af trivsel
- 30 **TENDENZA**
En moderne trendsætter på farten
- 42 **DIAMANT**
På alle måder unik
- 54 Det udvendige design
- 58 Standardudstyr udvendigt
- 60 Sengeoversigt
- 62 Mesterkvalitet
- 72 Mål og vægte alle serier
- 75 Tegnforklaring

Med de komfortable og veludstyrede campingvogne fra Fendt føler man sig hjemme overalt

APER0

En hip livsstil



APERRO

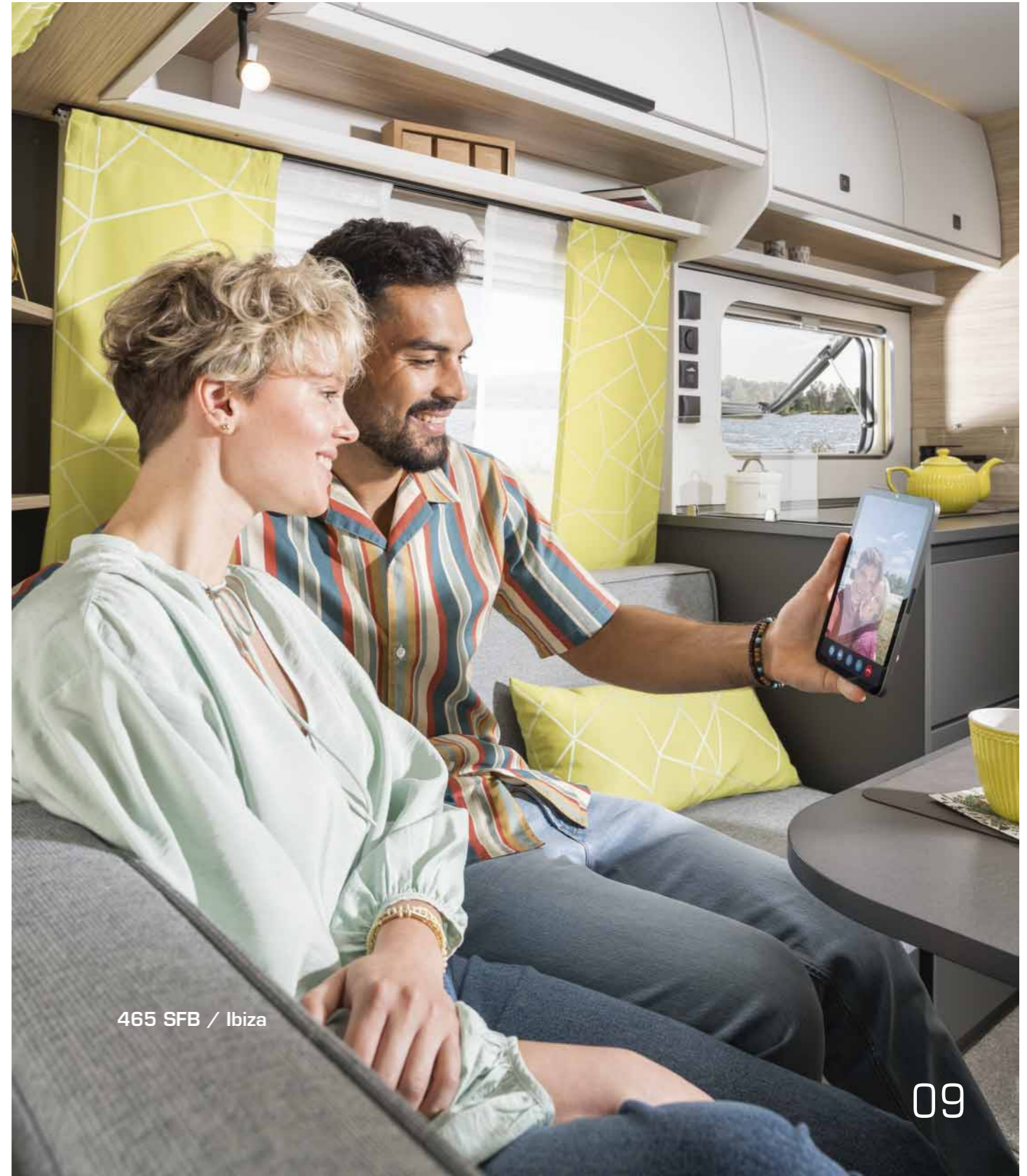




465 SFB / Ibiza

APERRO

En hip livsstil



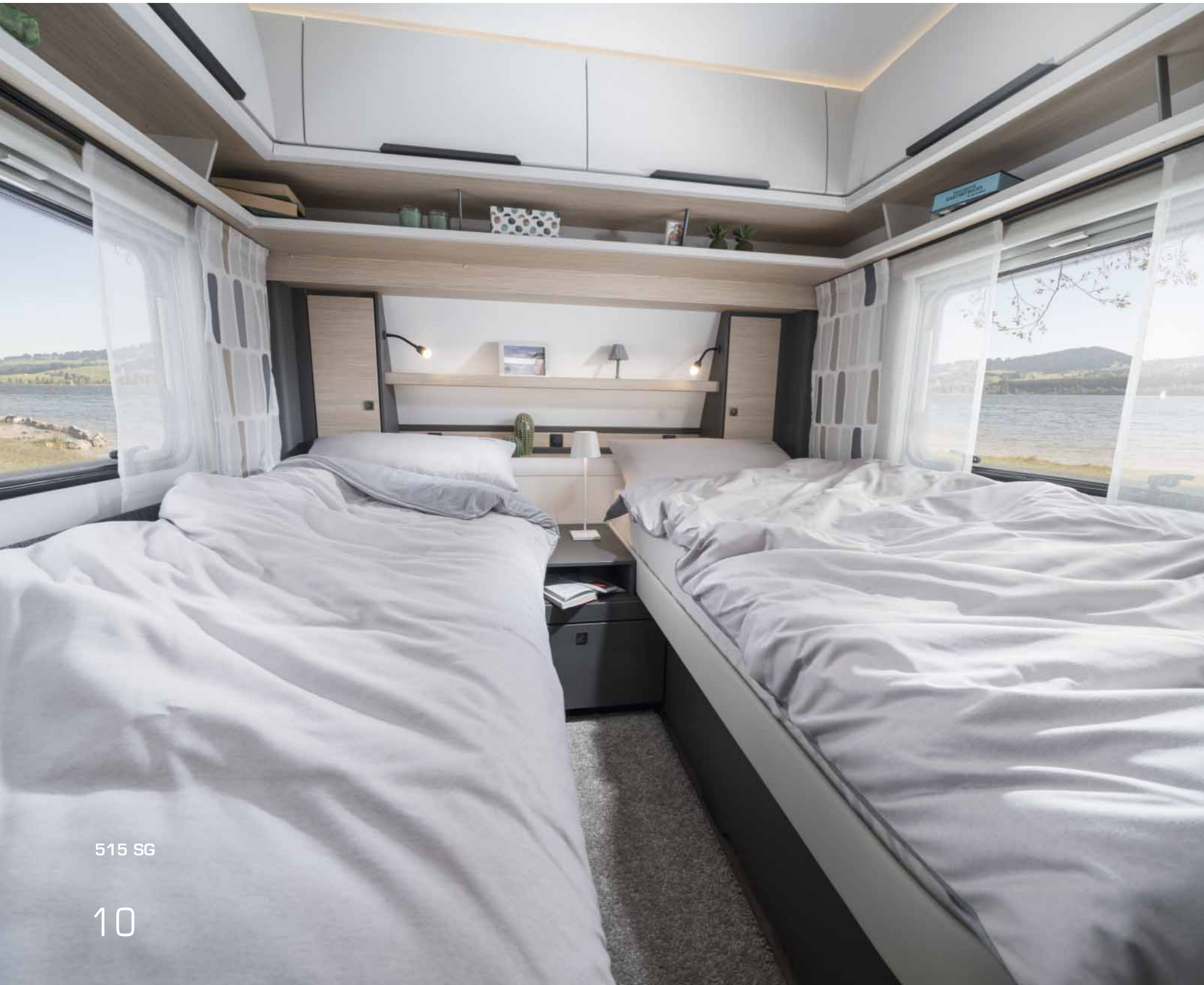
465 SFB / Ibiza



515 SG / Pino

APERRO

En hip livsstil



515 SG

10



465 SFB



465 SFB

11

Standardudstyret i Apero-serien

Opholdsafdeling/Soveafdeling

- Møbler i „Norfolk-Dekor“
- Hyndestof varianter „Ibiza“ eller „Pino“
- Belysning i LED
- Loftslus (LED/12V)
- Foldeskydedør
- Garderobe i soveafdelingen *
- Løftebord med låsehåndtag i rundsiddegruppen *
- Indirekte Belysning (LED)
- Sengerammer med fuldt fleksible og permanent elastiske lameller og hårdhedsjustering (enkeltsejle og dobbelt sejle)
- Læsespots (12 V) i rundsiddegruppe *
- Læsespots (12 V) ved seng
- Liftomat (enkelt- og dobbelt sejle)
- Madrasser: spring (enkelt- og dobbelt sejle)
- MINI-/MIDI tagluge (Dometic) med håndtag, tvangsudluftning og integreret mørklægning og myggenet
- Ryghynder ergonomisk formede
- Sædebetræk i slidstærk kvalitet
- Overskabe med ventilation og indirekte belysning (LED)
- Tæppe ved indgang med Fendt logo
- Vinylgulve, slidstærkt og let at holde
- Ryglæn med vinteroptimering

Køkken/bad

- Affaldsspand integreret i indgangsdør
- Belysning over køkkenbord (LED)
- Belysning i baderum (LED/12 V)
- Bestikindlæg
- Brusekabine *
- Håndklædeholder/kroge og toiletrulleholder *
- Kogeblus (3-flammet) med tændsikring, automatisk tænding, mat emaljeret komfurnist, glasafdækning og separat vask i rustfri stål med glasafdækning
- Komfort plissé rullegardin på køkkenvinduet
- Køkken med store skuffer *
- Absorberkøleskab (98 l, med frysefaget taget ud) åbnes i begge sider med indvendig belysning *
- Absorberkøleskab, (133 l, med frysefaget taget ud), Slim-Tower, åbnes i begge sider med indvendig belysning *
- Køkken blandingsbatteri i kunststof
- Midter badeværelse * med store overskabe, fine aflægningshylder, opbevaring under vask og belyst spejl
- Spejlskab ved håndvask *
- Vandskyllet toilet med diodeanvisning af vandstand og fækali-tank (rullebar) *
- Skuffer i køkken med Soft-Close beslag
- Vask i hvid med hylde, skab og belyst spejl
- Badeværelsesvindue, oplukkeligt, med matteret glas med myggenet og mørklægning

Vand

- Spildevandstank mobil (24 l)
- Friskvandstank (fast 10^{dl}/25^{el} Liter) med udvendig påfyldning *
- Friskvandstank (fast 10^{dl}/45^{el} Liter) med udvendig påfyldning *
- Vandstandsmåler (friskvand)
- Varmtvandsbeholder Truma-Therme 230 V med blandingsbatteri

Multimedie

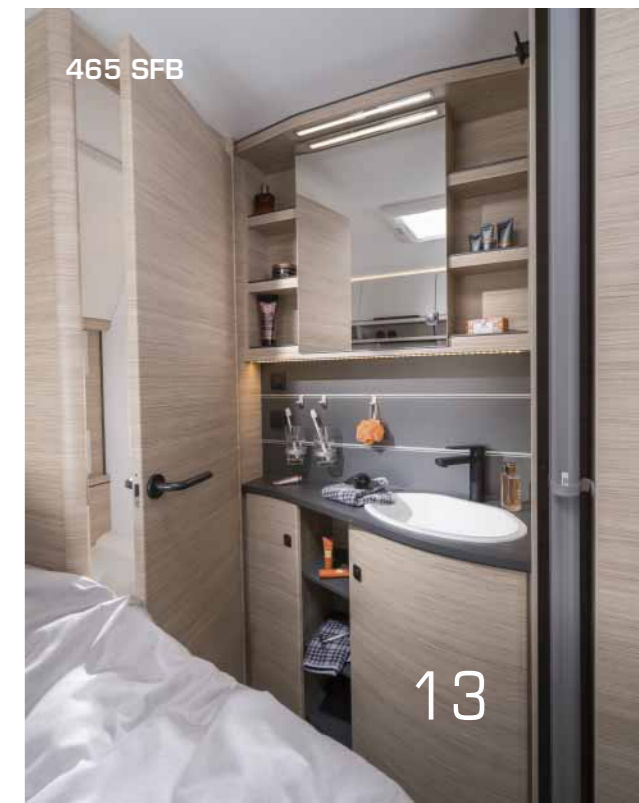
- TV kabel monteret (230 V-stikdåse)

Teknik/Varme/Klima

- Truma gasvarme S 3004 og S 5004 med tænd automatik *
- Røgalarm
- Kontakt ved indgangsdøren til loftlampe og fortelts lampe
- Omformer 350 W
- Sikringsrelæ (230 V) med FI-afbryder (sikkerhedsafbryder)
- Spotlys (LED/12 V)
- Stikdåser 230 V
- USB-C dobbeltstik
- Varmluftsystem med blæser (1 x 12 V) *
- Varmluftsystem med blæser (2 x 12 V) *

* modelafhængig

Tegnforklaring se side 75



APERRO

En hip livsstil



465 SFB	
Total længde cm	703
Total bredde cm	232
Sovepladser	4
Teknisk tilladte totalvægt kg	1500 g)
Køreklar vægt kg ^{c)}	1271



465 TG	
Total længde cm	703
Total bredde cm	232
Sovepladser	4
Teknisk tilladte totalvægt kg	1500 g)
Køreklar vægt kg ^{c)}	1280



495 SFB	
Total længde cm	722
Total bredde cm	232
Sovepladser	4
Teknisk tilladte totalvægt kg	1600 / 1700 h) g)
Køreklar vægt kg ^{c)}	1354



495 SG	
Total længde cm	722
Total bredde cm	232
Sovepladser	4
Teknisk tilladte totalvægt kg	1600 / 1700 h) g)
Køreklar vægt kg ^{c)}	1353



495 SKM	
Total længde cm	722
Total bredde cm	232
Sovepladser	5
Teknisk tilladte totalvægt kg	1600 / 1700 h) g)
Køreklar vægt kg ^{c)}	1366



515 SG	
Total længde cm	751
Total bredde cm	232
Sovepladser	4
Teknisk tilladte totalvægt kg	1600 / 1700 h) g)
Køreklar vægt kg ^{c)}	1395



560 SKM	
Total længde cm	772
Total bredde cm	250
Sovepladser	5
Teknisk tilladte totalvægt kg	1700 g)
Køreklar vægt kg ^{c)}	1479



Scan QR koden og oplev Apero

Mål og vægte alle modeller fra side 72
Tegnforklaring side 75

BIANCO

Stort udvalg af trivsel



BIANCO





ACTIV 550 SKM / Almeria

BIANCO

Stort udvalg af trivsel



ACTIV 550 SKM / Almeria



ACTIV 515 SGE / Pula

BIANCO

Stort udvalg af trivsel



ACTIV 515 SGE



ACTIV 550 SKM



ACTIV 550 SKM

Standardudstyret i Bianco-serien

Opholdsafdeling/Soveværelse

- Møbler i „Tiberino-Dekor“
- Stofvarianter „Almeria“ eller „Pula“
- LED belysning
- Loftslampe (LED/12 V) med 2 afbrydere
- Foldedør *
- Garderobe i soveafdelingen *
- Løftebord med låsehåndtag i rundsiddegruppen *
- Indirekte (LED) belysning
- Justerbar hårdhed i sengebunde (enkelt og dobbeltsenge)
- Læsespots (12 V) i rundsiddegruppen *
- Læsespots (12 V) i soveafdeling
- Liftomat (enkelt- og dobbeltsenge) **
- Madrasser: Springmadrasser (enkelt- og dobbeltsenge) **
- MINI-/MIDI tagluge (Dometic) med håndsving, tvangsudluftning, integreret mørklægning- og myggenet *
- Ergonomisk formede ryghynder
- Siddehynder med høj fyldværdi
- Ventilerede overskabe med indirekte belysning (LED)
- Tæppe ved indgangsdøren med FENDT logo
- Vinylgulve, slidstærkt og rengøringsvenligt
- Vinterryglæn

Køkken/Bad

- Affaldsspand integreret i indgangsdør *
- Belysning over køkkenbord (LED)
- Belysning i badeværelse (LED/12 V)
- Bestikindsats
- Brusekabine *
- Håndklædeholder/kroge og toiletrulleholder *
- Kogebål (3-flammet) med tændsikring, automatisk tænding, mat emaljeret komfurrist, glasafdækning og separat vask i rustfri stål med glasafdækning
- Komfort plissé rullegardin på køkkenvinduet *
- Køkken med store skuffer *
- Absorberkøleskab (98 l, med frysefaget taget ud) åbnes i begge sider med indvendig belysning *
- Absorberkøleskab, (133 l, med frysefaget taget ud), Slim-Tower, åbnes i begge sider med indvendig belysning *
- Blandingsbatteri i messing
- Midter badeværelse * med store overskabe, fine aflægningshylder, opbevaring under vask og belyst spejl
- Spejlskab i det åbne badeværelse *
- Vask i rustfri stål med glasafdækning
- Vandskyllet toilet med diodeanvisning af vandstand og fækali-tank (rullebar) *
- Skuffer i køkken med Soft-Close beslag
- Vask i hvid med hylde, skab og belyst spejl
- Badeværelsesvindue, oplukkeligt, med matteret glas med myggenet og mørklægning

Vand

- Spildevandstank mobil (24 l)
- Friskvandstank (fast 10^{dl}/25^{el} Liter) med udvendig påfyldning *
- Friskvandstank (fast 10^{dl}/45^{el} Liter) med udvendig påfyldning *
- Vandstandsmåler (friskvand)
- Varmtvandsbeholder Truma-Therme 230 V med blandingsbatteri *

Multimedie

- TV kabel monteret (230 V-stikdåse)

Teknik/Varme/Klima

- Truma gasvarme S 3004 og S 5004 med tænd automatik (Bianco Selection) *
- Røgalarm
- Kontakt ved indgangsdøren til loftlampe og fortelts lampe
- Omformer 350 W
- Sikringsrelæ (230 V) med FI-afbryder (sikkerhedsafbryder)
- Spotlys (LED/12 V)
- Stikdåser 230 V
- USB-C dobbeltstik
- Varmluftsystem med blæser (1 x 12 V) * (Bianco Selection)

Ekstra standardudstyr på BIANCO ACTIV

- Truma varmeovn Combi 4 * eller Combi 6 * med digitalt betjeningspanel CP plus og integreret varmtvandsboiler (10 l)
- Lysegrå filtskammel (Sedus) *
- Gennemgående magasinplads (ved delte senge) *
- Forhøjet lasteevne via forstærket chassis

* modelafhængig ** ikke Bianco Activ 515 SKF
Tegnforklaring se side 75

BIANCO

Stort udvalg af trivsel



ACTIV 550 SKM



ACTIV 515 SGE



ACTIV 515 SGE



ACTIV 550 SKM

SELECTION



465 SFB

Total længde cm	703
Total bredde cm	232
Sovepladser	4
Teknisk tilladte totalvægt kg	1500 g)
Køreklar vægt kg ^{c)}	1299



465 TG

Total længde cm	703
Total bredde cm	232
Sovepladser	4
Teknisk tilladte totalvægt kg	1500 g)
Køreklar vægt kg ^{c)}	1285



515 SG

Total længde cm	751
Total bredde cm	232
Sovepladser	4
Teknisk tilladte totalvægt kg	1600 / 1700 h) g)
Køreklar vægt kg ^{c)}	1425



515 SKM

Total længde cm	751
Total bredde cm	232
Sovepladser	5
Teknisk tilladte totalvægt kg	1600 / 1700 h) g)
Køreklar vægt kg ^{c)}	1426



550 SKM

Total længde cm	772
Total bredde cm	232
Sovepladser	5
Teknisk tilladte totalvægt kg	1700 g)
Køreklar vægt kg ^{c)}	1440

ACTIV



390 FHS

Total længde cm	603
Total bredde cm	232
Sovepladser	3
Teknisk tilladte totalvægt kg	1500 g)
Køreklar vægt kg ^{c)}	1166



445 SFB

Total længde cm	677
Total bredde cm	232
Sovepladser	4
Teknisk tilladte totalvægt kg	1500 g)
Køreklar vægt kg ^{c)}	1291



465 SFH

Total længde cm	703
Total bredde cm	232
Sovepladser	3
Teknisk tilladte totalvægt kg	1600 / 1700 h) g)
Køreklar vægt kg ^{c)}	1355



465 SGE

Total længde cm	703
Total bredde cm	232
Sovepladser	2
Teknisk tilladte totalvægt kg	1600 / 1700 h) g)
Køreklar vægt kg ^{c)}	1352



Scan QR koden og oplev Bianco

Mål og vægte alle modeller fra side 72
Tegnforklaring side 75

ACTIV



Nyt grundrids

495 SFE

Total længde cm	722
Total bredde cm	232
Sovepladser	4
Teknisk tilladte totalvægt kg	1700 g)
Køreklar vægt kg ^{c)}	1368



515 SGD

Total længde cm	751
Total bredde cm	232
Sovepladser	3
Teknisk tilladte totalvægt kg	1700 g)
Køreklar vægt kg ^{c)}	1419



515 SGE

Total længde cm	751
Total bredde cm	232
Sovepladser	4
Teknisk tilladte totalvægt kg	1700 g)
Køreklar vægt kg ^{c)}	1421



515 SKF

Total længde cm	751
Total bredde cm	232
Sovepladser	5
Teknisk tilladte totalvægt kg	1700 g)
Køreklar vægt kg ^{c)}	1453



550 KMG

Total længde cm	772
Total bredde cm	232
Sovepladser	5
Teknisk tilladte totalvægt kg	1700 g)
Køreklar vægt kg ^{c)}	1481



550 SD

Total længde cm	772
Total bredde cm	232
Sovepladser	4
Teknisk tilladte totalvægt kg	1700 g)
Køreklar vægt kg ^{c)}	1452



560 SKM

Total længde cm	772
Total bredde cm	250
Sovepladser	5
Teknisk tilladte totalvægt kg	1700 g)
Køreklar vægt kg ^{c)}	1523



Scan QR koden og oplev Bianco

Mål og vægte alle modeller fra side 72
Tegnforklaring side 75

TENDENZA

En moderne trendsætter på farten



TENDENZA



560 SFDW / Studio-Line Valencia

TENDENZA

En moderne trendsætter på farten



550 SG / Cannes



560 SFDW



TENDENZA

En moderne trendsætter på farten

560 SFDW



36



550 SG

37

Standardudstyret i Tendenza-serien

Opholdsafdeling/Soveværelse

- Møbler i „Noce Marche-Dekor“
- Stofvarianter „Cannes“ eller „Studio-Line Valencia“
- Belysning i garderobeskabet med bevægelsessensor og opladningskabel
- Belysning i LED
- Loftslampe (LED/12 V) med 2 afbrydere - dæmp bar
- Søjlebord i rundsiddegruppen *
- Foldedør
- Myggenets dør
- Garderobe i soveafdelingen
- Indirekte (LED) belysning
- Justerbar hårdhed i sengebunde (enkelt og dobbeltsenge)
- Læsespots (12 V) i rundsiddegruppen *
- Læsespots (12 V) i soveafdeling
- Liftomat (enkelt- og dobbeltsenge)
- Madrasser: Komfortskum (7 Zonet) (enkelt og dobbeltsenge)
- MIDI tagluge (Dometic) med håndsving, tvangsudluftning, integreret mørklægning- og myggenet
- Ergonomisk formede ryghynder med høj skumkvalitet *
- Ryghynder (Lounge) *
- Siddehynder med høj fyldværdi
- Ventilerede overskabe med indirekte belysning (LED)
- Skuffer med Soft-Close beslag
- Tæppe ved indgangsdøren med FENDT logo
- Gulvtæppe (løst lagt)
- Vinylgulve, slidstærkt og rengøringsvenligt
- Vinterryglæn

Køkken/Bad

- Affaldsspand integreret i indgangsdør
- Belysning over køkkenbord (LED)
- Bageovn med grill (Gas) **
- Belysning i badeværelse (LED/12 V)
- Bestikindsats
- Brusekabine *
- Håndklædeholder/kroge og toiletrulleholder
- Kogeblus (3-flammet) med antændelsessikring og tænd automatik **
- Kogeblus (3-flammet) med antændelsessikring og tænd automatik *** mat, glasafdækning og separat køkkenvask glasafdækning *
- Komfort-plissé-rullegardin ved køkkenvindue
- Køkken med store skuffer
- Stænklade i køkkenet
- Kompressorkøleskab (154 l, med frysefaget taget ud), Slim-Tower, åbnes i begge sider med indvendig belysning *
- Kompressorkøleskab (200 l, med frysefaget taget ud), åbnes i begge sider med indvendig belysning **

- Blandingsbatteri i messing (køkken) *
- Midter badeværelse * med store overskabe, fine aflægningshylder, opbevaring under vask og belyst spejl
- Spejlskab ved håndvask *
- Vask i rustfri stål med glasafdækning
- Vandskyllet toilet med diodeanvisning af vandstand og fækalietank (rullebar) *
- Skuffer i køkken og bad med Soft-Close beslag *
- USB-C dobbeltstik i køkken
- Håndvask i sanitetsakryl med hylde, badeværelsesskab og belyst spejl *
- Vask i rustfri stål ** med hylde, skab og belyst spejl
- Badeværelsesvindue, oplukkeligt, med matteret glas med myggenet og mørklægning

Vand

- Spildevandstank mobil (24 l)
- Friskvandstank (fast 10^{dl}/25^l Liter) med udvendig påfyldning *
- Friskvandstank (fast 10^{dl}/45^l Liter) med udvendig påfyldning *
- Vandstandsmåler (friskvand)

Multimedie

- TV kabel monteret (230 V-stikdåse)

Teknik/Varme/Klima

- Truma gasvarme Combi 4 * eller Combi 6 * med digitalt betjeningspanel og integreret varmtvandsboiler (10 l)
- Fendt-CaravanCONNECT med App styring (bluetooth)
- Røgalarm
- Kontakt ved indgangsdøren til loftlampe og fortelts lampe
- Omformer 350 W
- Sikringsrelæ (230 V) med FI-afbryder (sikkerhedsafbryder)
- Spotlys (LED/12 V)
- Stikdåser 230 V
- USB-C dobbeltstik
- Centralvarme og vandbåren gulvvarme (Alde) ***

* modelafhængigt ** ved 650 SFD

*** ved 560 SFDW

Tegnforklaring se side 75

TENDENZA

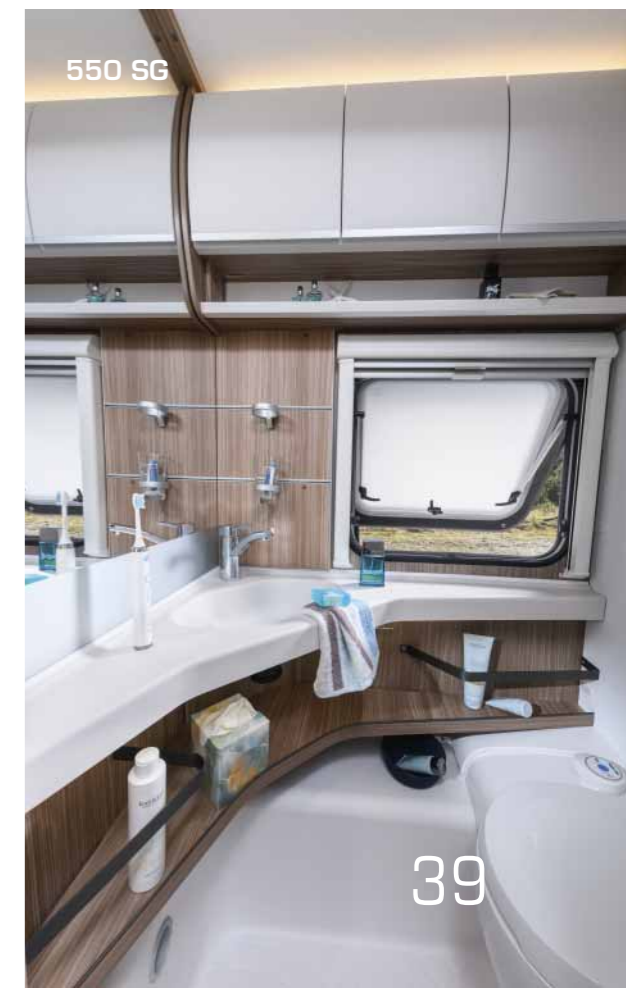
En moderne trendsætter på farten



550 SG



560 SFDW



550 SG



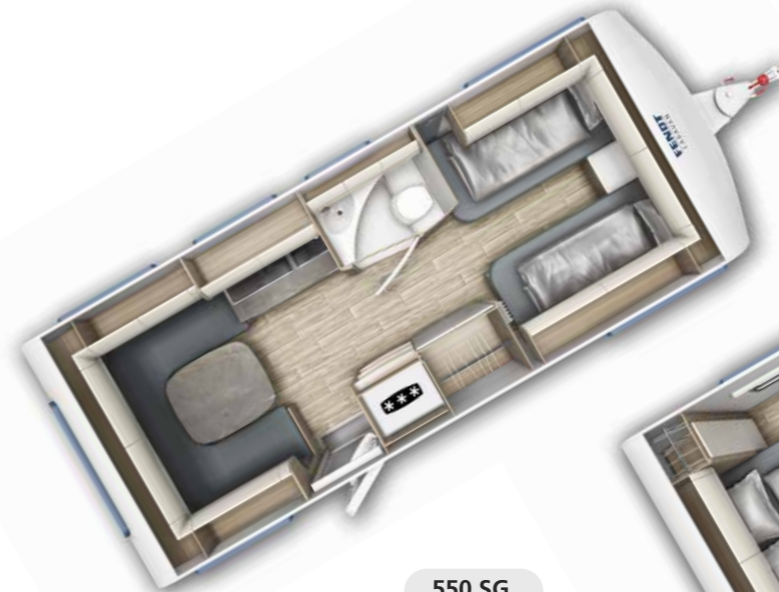
465 SFB

Totallængde cm	703
Totalbredde cm	232
Sovepladser	4
Teknisk tilladte totalvægt kg	1500 g)
Køreklar vægt kg ^{c)}	1294



515 SG

Totallængde cm	751
Totalbredde cm	232
Sovepladser	4
Teknisk tilladte totalvægt kg	1700 g)
Køreklar vægt kg ^{c)}	1436



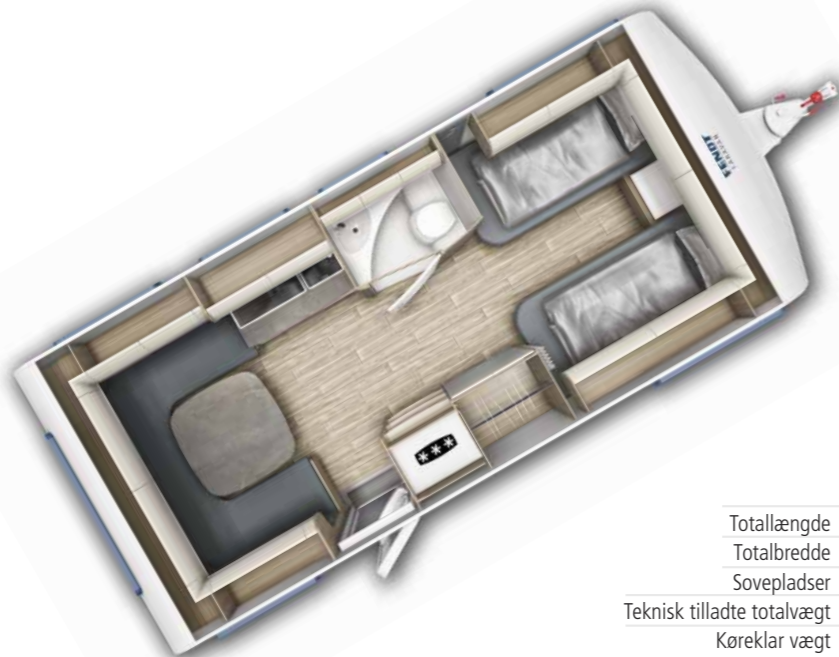
550 SG

Totallængde cm	772
Totalbredde cm	232
Sovepladser	4
Teknisk tilladte totalvægt kg	1700 g)
Køreklar vægt kg ^{c)}	1466



560 SFDW

Totallængde cm	772
Totalbredde cm	250
Sovepladser	4
Teknisk tilladte totalvægt kg	1800 g)
Køreklar vægt kg ^{c)}	1545



560 SG

Totallængde cm	772
Totalbredde cm	250
Sovepladser	4
Teknisk tilladte totalvægt kg	1800 g)
Køreklar vægt kg ^{c)}	1533



650 SFD

Totallængde cm	855
Totalbredde cm	250
Sovepladser	4
Teknisk tilladte totalvægt kg	2000 g)
Køreklar vægt kg ^{c)}	1745



Scan QR koden og oplev Tendenza

Mål og vægte alle modeller fra side 72
Tegnforklaring side 75

DIAMANT

På alle måder unik



DIAMANT



560 DW / Genève



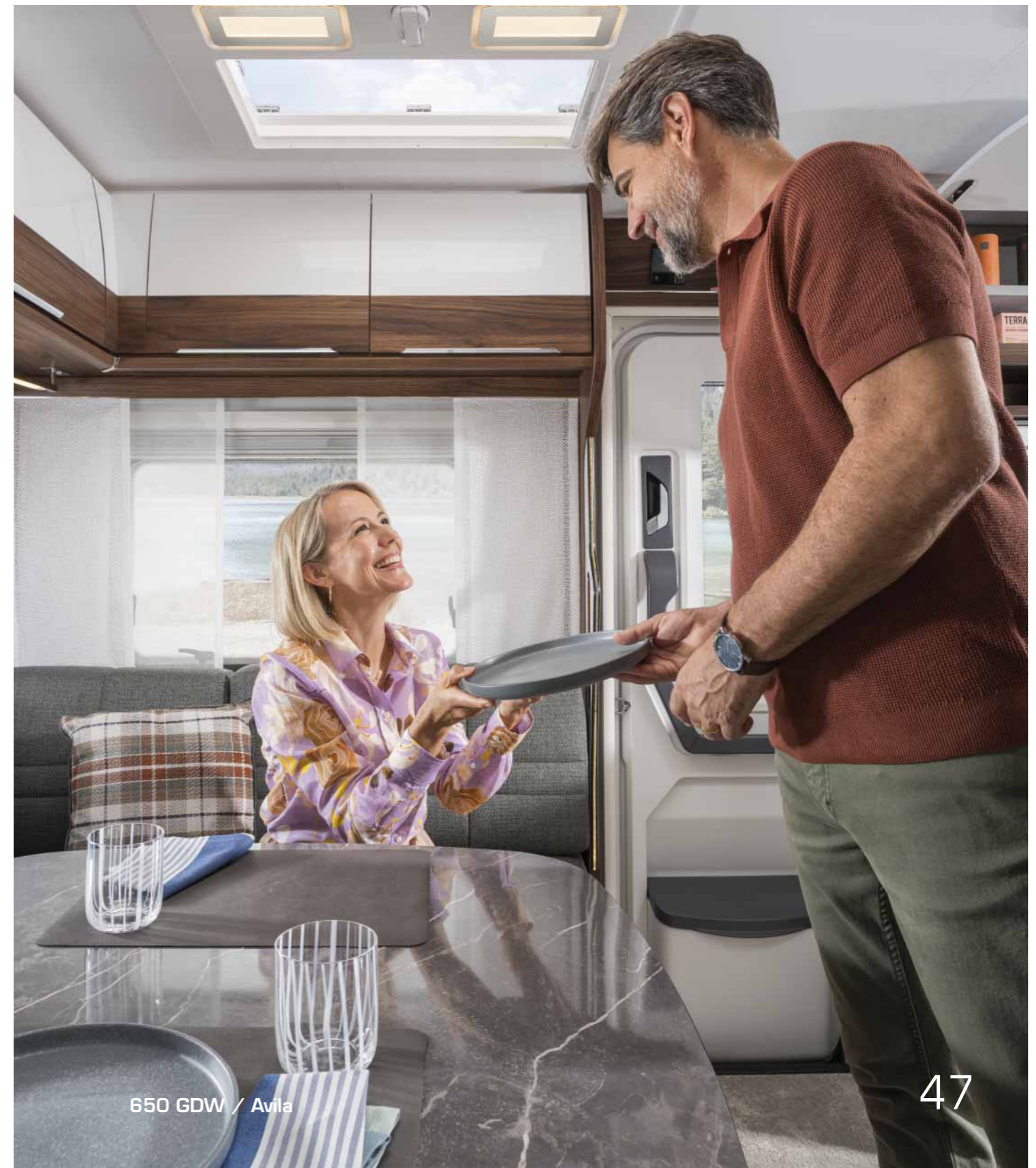
650 GDW / Avila



560 DW / Genève

DIAMANT

På alle måder unik



650 GDW / Avila

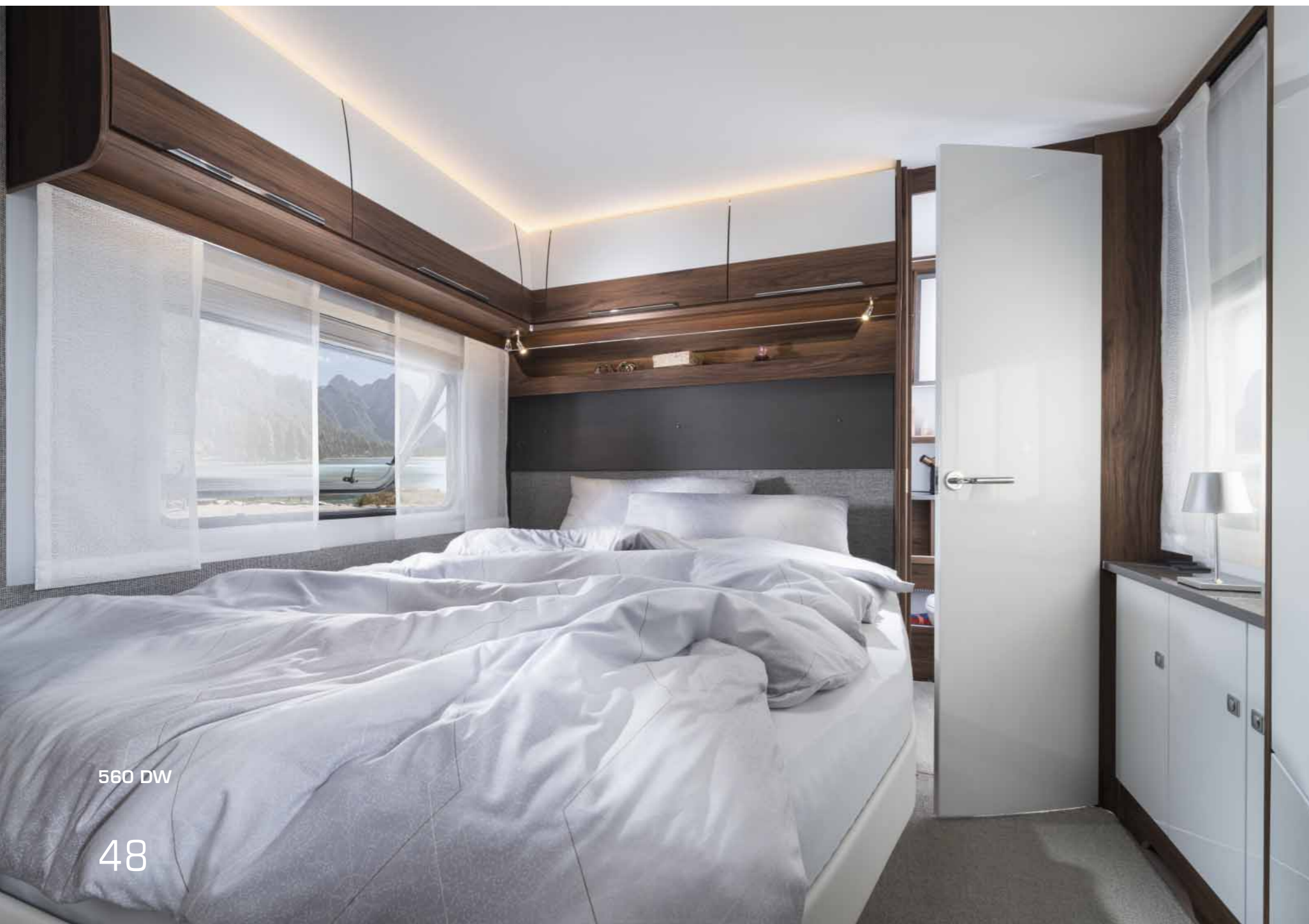
På alle måder unik



50 GDW

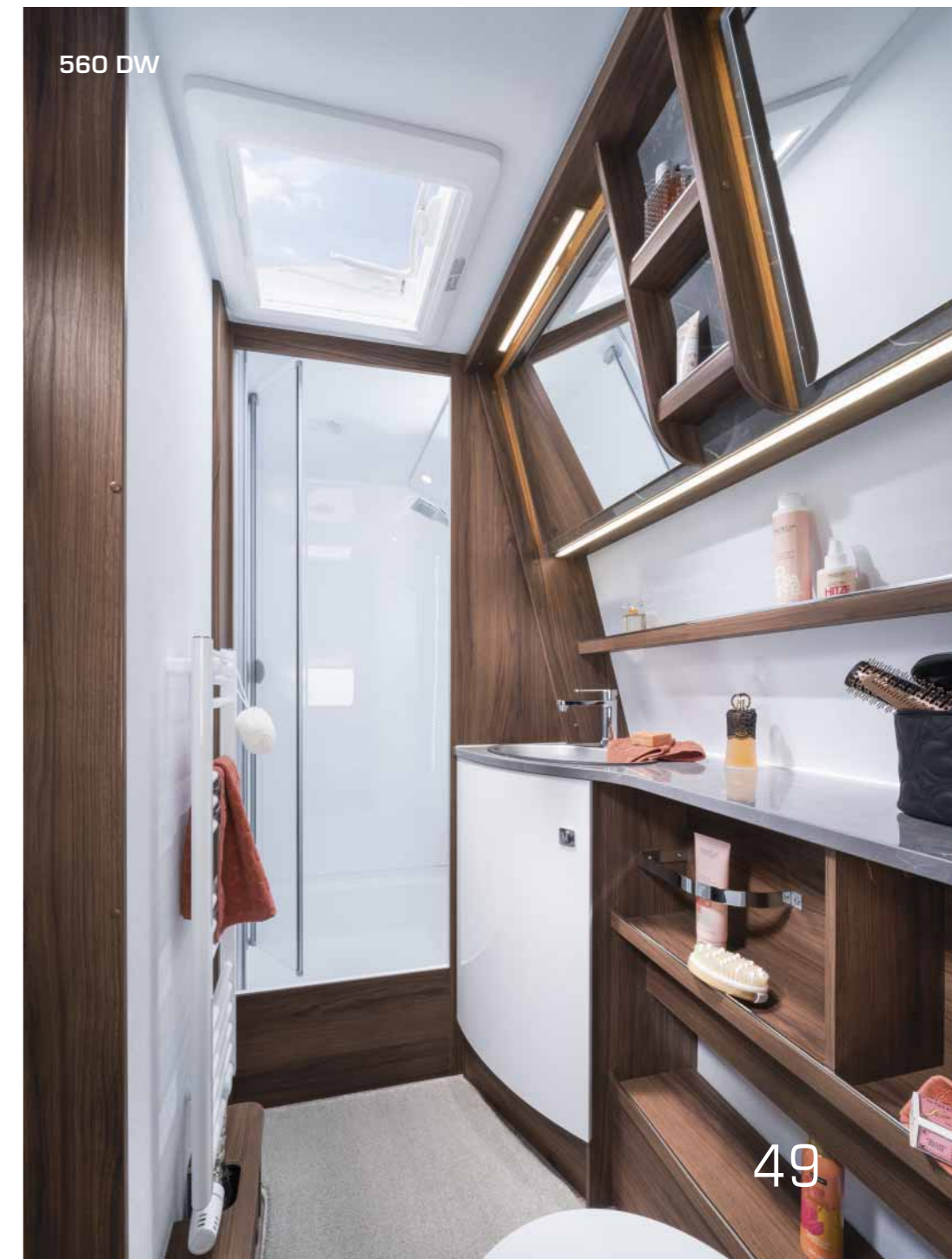


650 GDW



560 DW

48



560 DW

49

DIAMANT

På alle måder unik



Standardudstyret i Diamant-serien

Opholdsafdeling/Soveværelse

- Møbler i „Catania Oak-Dekor“
- Stofvarianter „Avila“ eller „Genève“
- Belysning i garderobeskabet med bevægelsessensor og opladningskabel
- Belysning LED
- Deko pakke (2 puder / 2 bordløber)
- Søjlebord i rundsiddegruppen
- Foldedør *
- Myggenets dør
- Garderobe i soveafdelingen
- Træskydedør *
- Indirekte (LED) belysning
- Justerbar hårdhed i sengebunde (enkelt og dobbeltsenge)
- Læsespots (12 V) i rundsiddegruppen
- Læsespots (12 V) i soveafdeling
- Liftomat (enkelt- og dobbeltsenge)
- Madrasser: Komfortskum (7 Zonet) (enkelt og dobbeltsenge)
- MIDI tagluge (Dometic) med håndsving, tvangsudluftning, integreret mørklægning- og myggenet i Skylight
- Panorama tagluge Skylight med belysning (LED)
- Ergonomisk formede ryghynder
- Siddehynder med springfjeder i komfortkvalitet
- Siddehynder med høj fyldværdi
- Rullegardiner med plissé (mørklægning nedefra)
- Ventilerede overskabe med indirekte belysning (LED)
- Skuffer med Soft-Close beslag
- Tæppe ved indgangsdøren med FENDT logo
- Gulvtæppe (løst lagt)
- Vinylgulve, slidstærkt og rengøringsvenligt
- Vinterryglæn

Køkken/Bad

- Affaldsspand integreret i indgangsdør
- Belysning over køkkenbord (LED)
- Bageovn med grill (Gas)
- Belysning i badeværelse (LED/12 V)
- Bestikindsats
- Brusekabine **
- Håndklædeholder/kroge og toiletrulleholder
- Kogebål (3-flammet) med antændelsessikring og tænd automatik
- Komfort-plissé-rullegardin ved køkkenvindue
- Stænklade i køkkenet med belyst vinduesudskæring

- Kompressorkøleskab (154 l, med frysefaget taget ud), Slim-Tower, åbnes i begge sider med indvendig belysning *
- Kompressorkøleskab, (200 l, med frysefaget taget ud), åbnes i begge sider med indvendig belysning **
- Blandingsbatteri i messing
- Midter badeværelse * med store overskabe, fine aflægningshylder, opbevaring under vask og belyst spejl
- Vask i rustfri stål med glasafdækning
- Vandskyllet toilet med diodeanvisning af vandstand og fækalietank (rullebar)
- Opbevaringsrum med „Free Space“ løft-op beslag og soft close
- Håndvask i sanitetsakryl med hylde, badeværelsesskab og belyst spejl *
- Vindue i badeværelset i materet glas med mørklægning og myggenet

Vand

- Spildevandstank mobil (24 l)
- Friskvandstank (fast 10^{dl}/45^{el} Liter) med udvendig påfyldning
- Vandstandsmåler (friskvand)

Multimedia

- TV holder SKY
- TV kabel monteret (230 V stikdåse)

Teknik/Varme/Klima

- Fendt-CaravanCONNECT med App styring (bluetooth)
- Røgalarm
- Kontakt ved indgangsdøren til loftlampe og fortelts lampe
- Omformer 350 W
- Sikringsrelæ (230 V) med FI-afbryder (sikkerhedsafbryder)
- Spotlys (LED/12 V)
- Stikdåser 230 V
- USB-C dobbeltstik
- Centralvarme og vandbåren gulvvarme (Alde)

* modelafhængig ** ved 560 DW og 650 GDW
Tegnforklaring se side 75

560 DW	
Totallængde cm	771
Totalbredde cm	250
Sovepladser	4
Teknisk tilladte totalvægt kg	1900 / 2000 ^{b) g)}
Kørekklar vægt kg ^{c)}	1670

560 SGW	
Totallængde cm	771
Totalbredde cm	250
Sovepladser	4
Teknisk tilladte totalvægt kg	1900 / 2000 ^{b) g)}
Kørekklar vægt kg ^{c)}	1664

650 GDW	
Totallængde cm	860
Totalbredde cm	250
Sovepladser	4
Teknisk tilladte totalvægt kg	2200 ^{g)}
Kørekklar vægt kg ^{c)}	1901

Mål og vægte alle modeller fra side 72
Tegnforklaring side 75



Scan QR koden og oplev Diamant

UDVENDIGT DESIGN

På gaden eller på pladsen genkender man altid en Fendt campingvogn ved første øjekast



UDVENDIGT DESIGN

FENDT CAMPINGVOGN 2025 – Perfekt design på farten



Bagenden på Apero-, Bianco- og Tendenza-serien



Den eksklusive, flade bagende af Diamant-serien



Fronten på alle serier med og uden vindue



Robuste pyntelister med dørholderanordning

Træktøjsafdækning

Gaskasselåget kan klappes helt op



Standardudstyret udvendigt

	APERERO	BIANCO	TENDENZA	DIAMANT
Opbygning/Chassis				
• Afdækning på påløbsindretningen, hvid	•	•	•	•
• Alufælg sort polerede			•	•
• Bremse AAA, selvjusterende (AI-Ko)	•	•	•	•
• Træktøjsafdækning "hvid"	•	•	•	•
• Euro-akselsystem (AL-Ko)	•	•	•	•
• Lavprofildæk	•	•	•	•
• Bakautomatik	•	•	•	•
• Sikkerhedskobling AKS 3004 (AI-Ko)	•	•	•	•
• Kraftigere støtteben	•	•	•	
• Kraftigere støtteben "Big-Foot" (AI-Ko)				•
• Støddæmper	•	•	•	•
• Næsehjul med vægtangivelse	•	•	•	•
• Helgalvaniseret letvægtschassis (AI-Ko)	•	•	•	•
• Forlænget spindel	•	•	•	•
• Forberedt til Tempo 100	•	•	•	•
Udvendig opbygning				
• Udvendig serviceuge	•	•	•	•
• Oplukkelige tonede vinduer i dobbeltglas med myggenet og mørklægningsgardin	•	•	•	•
• Bremselys integreret i øverste positionslygte	•	•	•	•
• Indgangsdør med integreret isoleret indgangstrin, skraldespand, tonet vindue i det øverste område af indgangsdøren og mørklægningsplisségardin, nyt look i Diamant. Bianco Activ 390 FHS opbevaring i stedet for skraldespand	•	•	•	•
• Gaskasselåg med støddæmper og tre punkts lukning.	•	•	•	•
• Myggenet i indgangsdøren			•	•
• Front delvis opbygget i glasfiber (LFI Teknologi)	•	•	•	•
• Bagende delvis opbygget i glasfiber (LFI Teknologi)				•
• Belyst mærkeliste i siden				•
• Tåge-baglygte(r)	•	•	•	•
• Panoramtaglupe "Skylight" med belysning (LED)				•
• Isoleret hjulkasse	•	•	•	•
• Ergonomiske rangergreb	•	•	•	•
• Bak-lygter (2 stk.)	•	•	•	•
• Sandwich konstruktion	•	•	•	•
• Forteltlampe (LED), skiftet to gange	•	•	•	•
• Påfyldningsstuds med holder	•	•	•	•
• Centralt låsesystem	•	•	•	•
• Tvangsudluftning iht. EN-Norm 1645-1	•	•	•	•

• Standard

Indgangsdøren i Diamant i et nyt, moderne look og i den sædvanlige høje kvalitet



APERERO • BIANCO • TENDENZA • DIAMANT

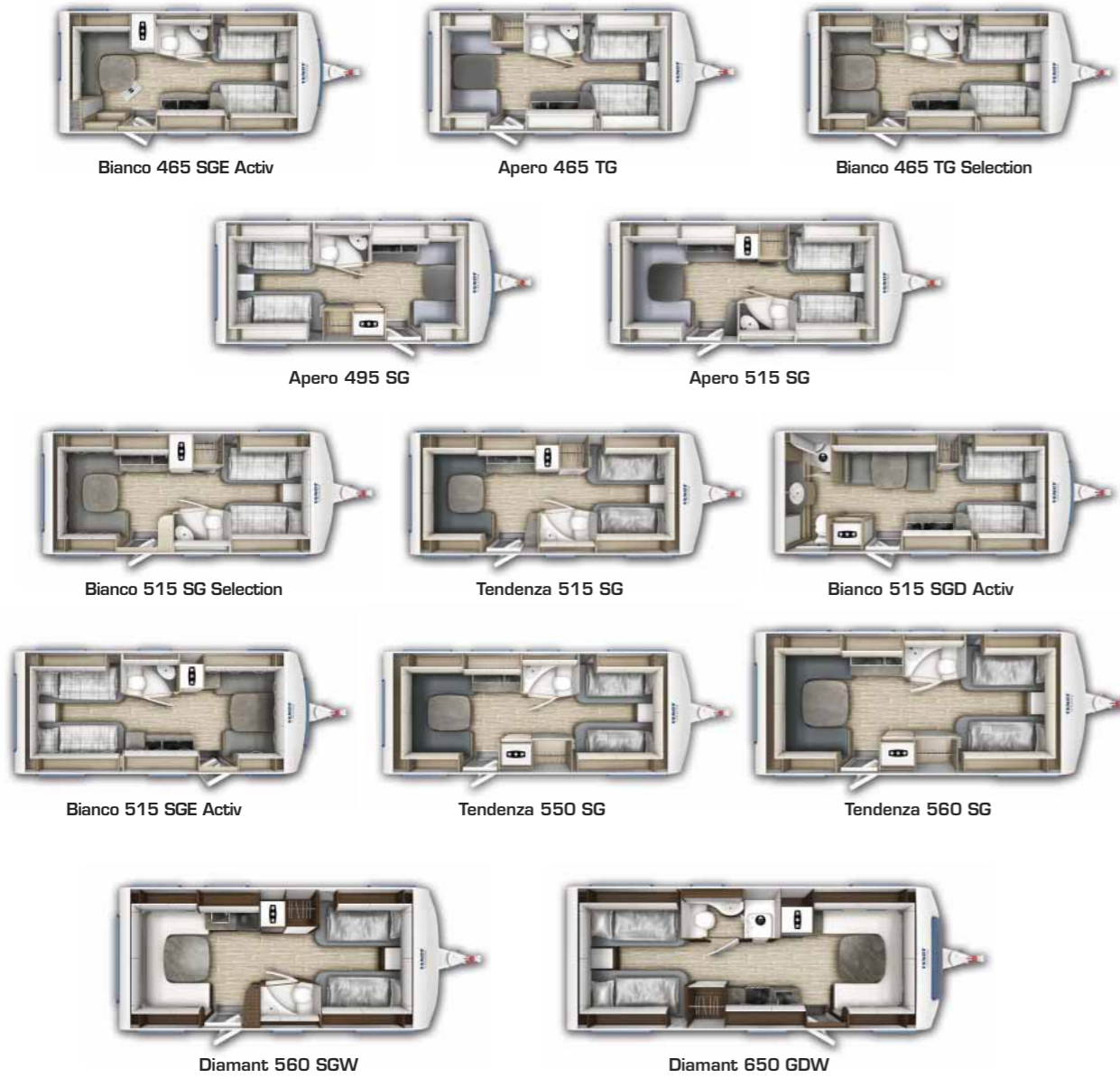


12 års tæthedstryghed
På tæthed af samlingerne

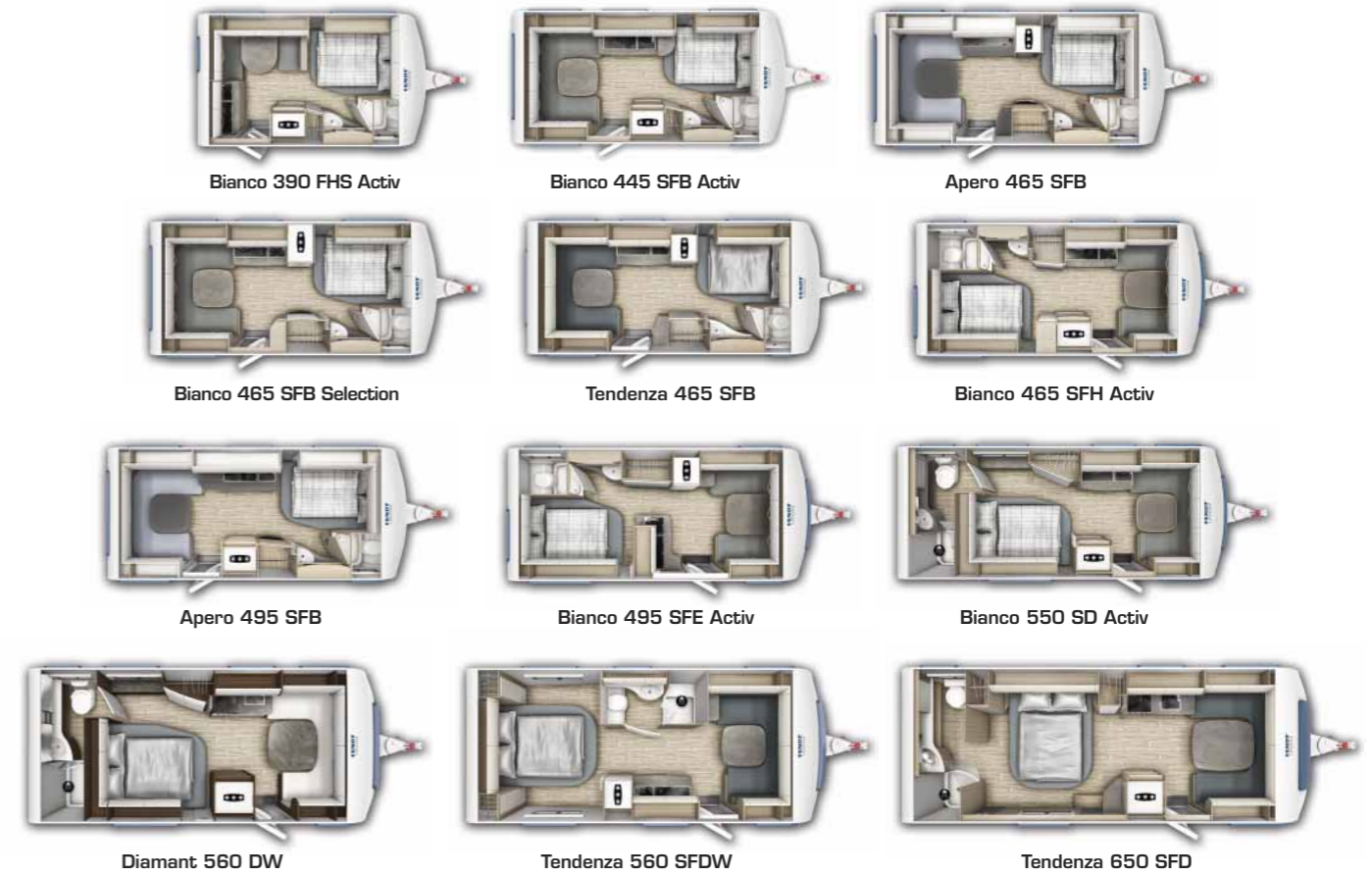
Dette er kun gældende, når det årlige tæthedseftersyn hos autoriseret FENDT forhandler er overholdt (kostpligtig)

Det store udvalg af senge i Fendt-Caravan grundridsene

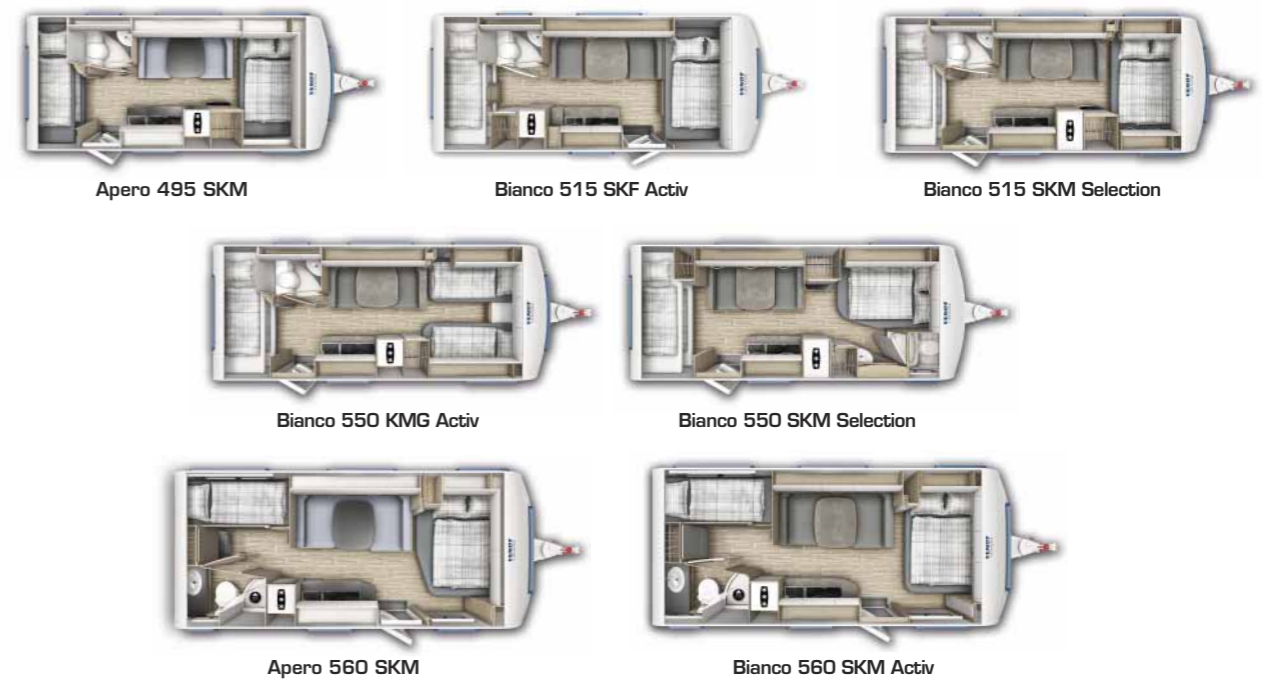
Indretninger med enkeltssenge



Indretninger med dobbeltsenge



Indretninger med køjesenge



APERIO • BIANCO • TENDENZA • DIAMANT

MASTERCLASS

KVALITET ER STANDARD –
selv i de mindste detaljer



Bag vores kvalitet står først og fremmest mennesker og nøje udvalgte materialer.

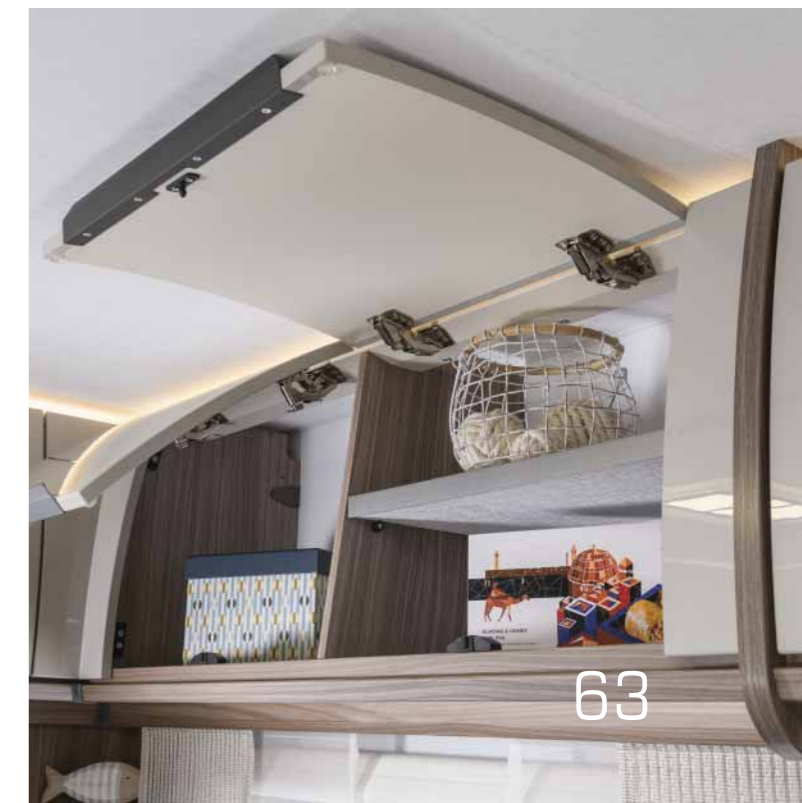
Siden starten af campingvognsproduktionen har Fendt lagt stor vægt på at få et produkt, der er perfekt i enhver henseende.

Vores veluddannede og motiverede medarbejdere sørger for at der produceres kvalitetscampingvogne med lang levetid i vores moderne produktionsfaciliteter.

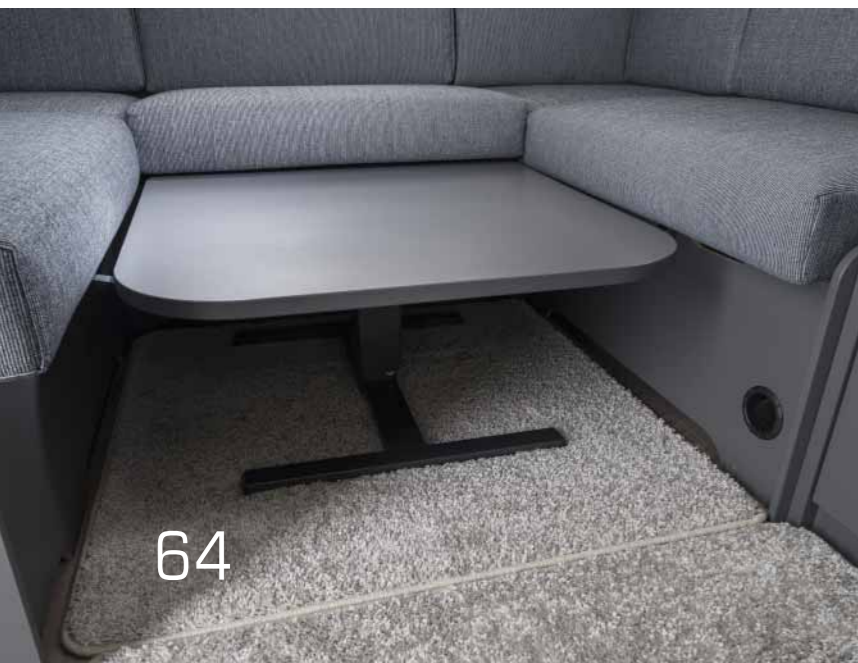
Fra det udvendige design og over i det indvendige flyder alle arbejdsstrin fint sammen.

Allerede i planlægningsfasen sidder vores indkøbsafdeling og finder de bedste materialer fra vores mangeårige samarbejdspartnere og mærkevareleverandører.

Vores kvalitet bliver ved med at sætte nye standarder, som vores kunder drager fordel af på længere sigt med deres passion for camping.



MANGE GODE LØSNINGER TIL EN EKSKLUSIV LIVSSTIL

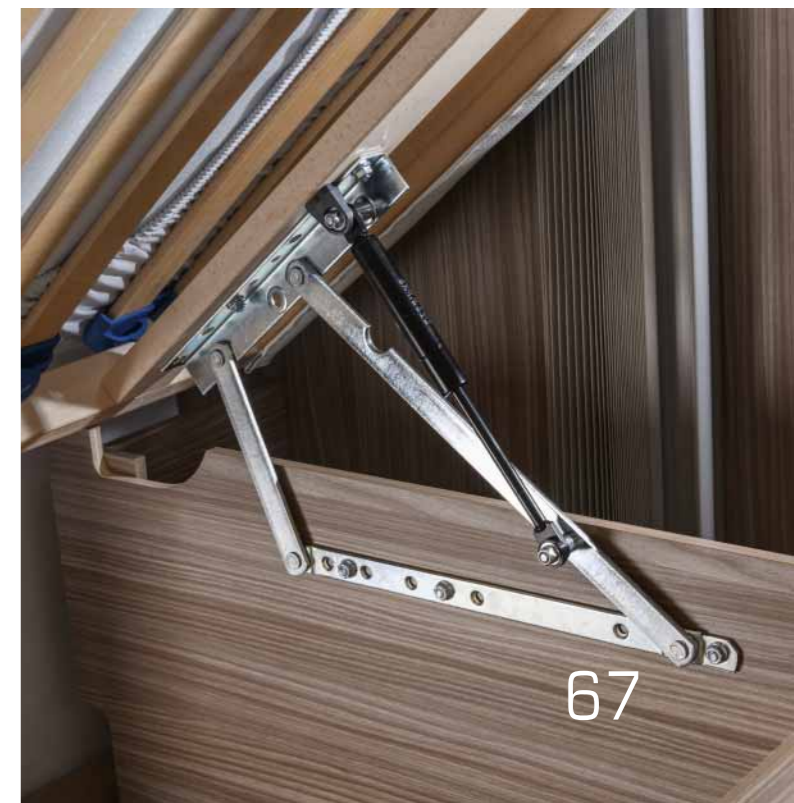
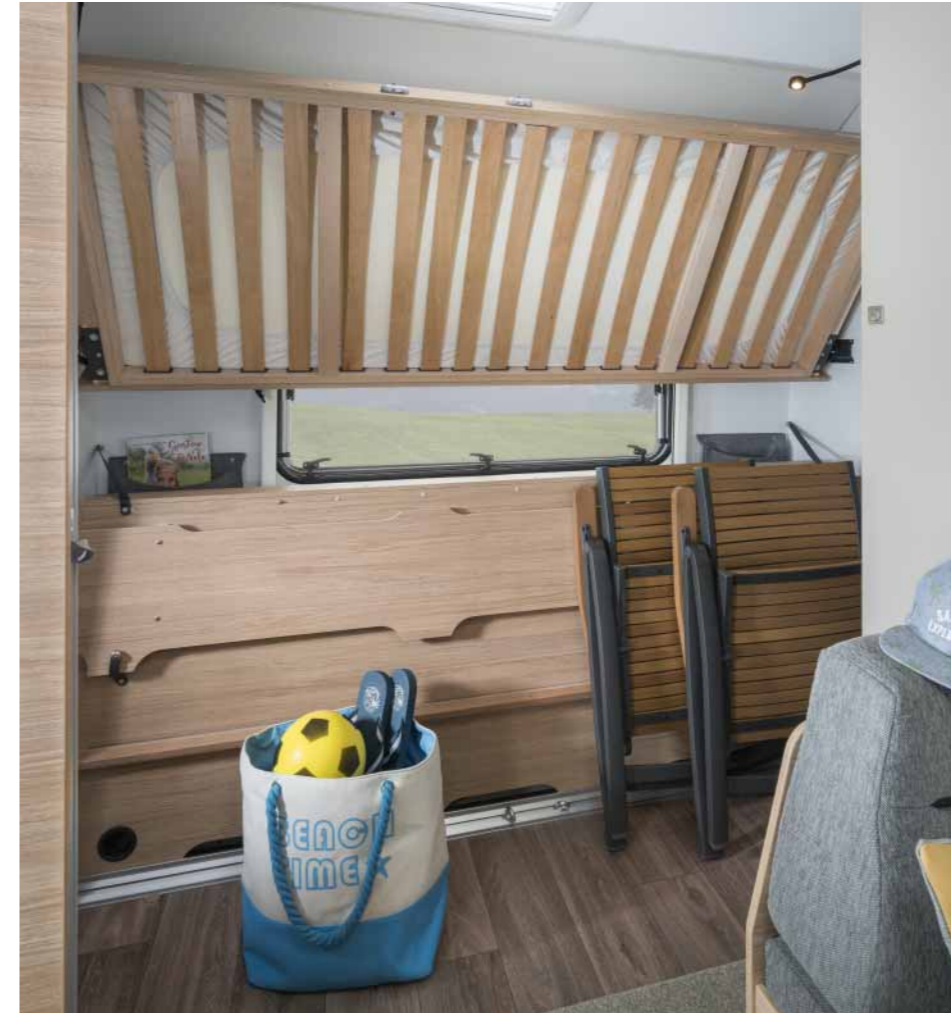


64



65

PRAKTISKE KONSTRUKTIONER I SOVEOMRÅDET



KØKKENER AF HØJ KVALITET MED DET BEDSTE Udstyr



68

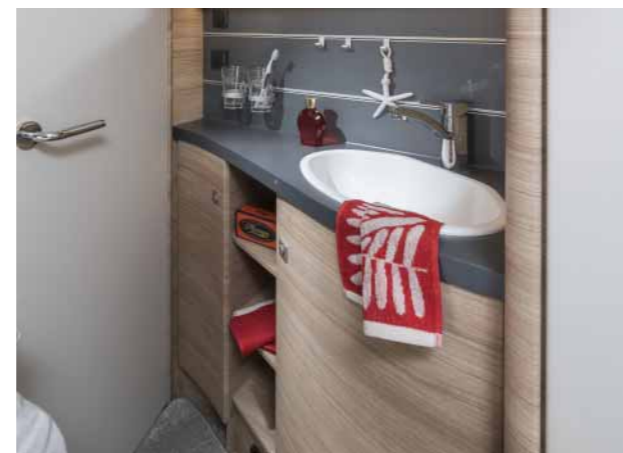


69

IDEELLE BADEVÆRELSE MED RENGØRINGSVENLIGE OVERFLADER



70



71

Mål og vægte

APERERO

	465 SFB	465 TG	495 SFB	495 SG	495 SKM	515 SG	560 SKM
Totallængde cm	703	703	722	722	722	751	772
Karosserilængde cm	589	589	607	607	607	637	657
Nyttelængde cm	507	507	526	526	526	556	576
Totalbredde cm	232	232	232	232	232	232	250
Max. højde cm	266	266	266	266	266	266	266
Ståhøjde cm	198	198	198	198	198	198	198
Sovepladser	4	4	4	4	5	4	5
Liggeflade front cm	140 x 200	2 x 85 x 200	140 x 205	112/116 x 210	140 x 208	1x85x190/1x85x200	160 x 200
Liggeflade bag cm	144/141 x 210	127/115 x 210	157/132 x 210	1x85x190/1x85x200	80 x 210	136/141 x 210	75 x 192
Liggeflade midt cm	-	-	-	-	96 x 179	-	110/117 x 200
Liggeflade i køjer cm	-	-	-	-	72 x 202	-	75 x 190
Teknisk tilladt totalvægt kg	1500 ^{g)}	1500 ^{g)}	1600 / 1700 ^{h) g)}	1600 / 1700 ^{h) g)}	1600 / 1700 ^{h) g)}	1600 / 1700 ^{h) g)}	1700 ^{g)}
Egenvægt kg ^{b)}	1223	1232	1306	1305	1318	1347	1439
Grundudstyr kg ^{a)}	48	48	48	48	48	48	40
Køreklar vægt kg ^{e)}	1271	1280	1354	1353	1366	1395	1479
Lasteevne kg ca.	229	220	246 / 346 ^{h)}	247 / 347 ^{h)}	234 / 334 ^{h)}	205 / 305 ^{h)}	221
Gulv-/tag-/vægtykkelse mm	47 / 39 / 31	47 / 39 / 31	47 / 39 / 31	47 / 39 / 31	47 / 39 / 31	47 / 39 / 31	47 / 39 / 31
Dæk ⁱ⁾	205/65 R 15	205/65 R 15	195/70 R 15 C	195/70 R 15 C	195/70 R 15 C	195/70 R 15 C	195/70 R 15 C
Enkelt/dobbeltaksel	1	1	1	1	1	1	1
Forteltmål cm ^{v)}	962	962	982 ^{p)}	982 ^{p)}	982 ^{p)}	1017 ^{n) r)}	1029 ^{o) s)}

BIANCO ACTIV

	390 FHS Activ	445 SFB Activ	465 SFH Activ	465 SGE Activ	495 SFE Activ	515 SGD Activ
Totallængde cm	603	677	703	703	722	751
Karosserilængde cm	488	562	589	589	607	637
Nyttelængde cm	407	481	507	507	526	556
Totalbredde cm	232	232	232	232	232	232
Max. højde cm	266	266	266	266	266	266
Ståhøjde cm	198	198	198	198	198	198
Sovepladser	3	4	3	2	4	3
Liggeflade front cm	140 x 200	140 x 210	130/118 x 210	2 x 85 x 200	140/128 x 210	1x85x195/1x85x200
Liggeflade bag cm	106/87 x 193	137/133 x 210	140 x 200	-	140 x 200	-
Liggeflade midt cm	-	-	-	-	-	101/87 x 190
Liggeflade i køjer cm	-	-	-	-	-	-
Teknisk tilladt totalvægt kg	1500 ^{g)}	1500 ^{g)}	1600 / 1700 ^{h) g)}	1600 / 1700 ^{h) g)}	1700 ^{g)}	1700 ^{g)}
Egenvægt kg ^{b)}	1113	1238	1302	1299	1320	1374
Grundudstyr kg ^{a)}	53	53	53	53	48	45
Køreklar vægt kg ^{e)}	1166	1291	1355	1352	1368	1419
Lasteevne kg ca.	334	209	245 / 345 ^{h)}	248 / 348 ^{h)}	332	281
Gulv-/tag-/vægtykkelse mm	47 / 39 / 31	47 / 39 / 31	47 / 39 / 31	47 / 39 / 31	47 / 39 / 31	47 / 39 / 31
Dæk ⁱ⁾	205/65 R 15	205/65 R 15	195/75 R 15 C	195/70 R 15 C	195/70 R 15 C	195/70 R 15 C
Enkelt/dobbeltaksel	1	1	1	1	1	1
Forteltmål cm ^{v)}	864	934	969	969	982 ^{p)}	1017 ^{n) r)}

BIANCO SELECTION

	465 SFB Selection	465 TG Selection	515 SG Selection	515 SKM Selection	550 SKM Selection
Totallængde cm	703	703	751	751	772
Karosserilængde cm	589	589	637	637	657
Nyttelængde cm	507	507	556	556	576
Totalbredde cm	232	232	232	232	232
Max. højde cm	266	266	266	266	266
Ståhøjde cm	198	198	198	198	198
Sovepladser	4	4	4	5	5
Liggeflade front cm	140 x 200	2 x 85 x 200	1x85x190/1x85x200	140 x 208	140 x 200
Liggeflade bag cm	144/142 x 210	125/116 x 210	134/142 x 210	80 x 210	80 x 210
Liggeflade midt cm	-	-	-	96 x 195	100 x 185
Liggeflade i køjer cm	-	-	-	72 x 202	72 x 202
Teknisk tilladt totalvægt kg	1500 ^{g)}	1500 ^{g)}	1600 / 1700 ^{h) g)}	1600 / 1700 ^{h) g)}	1700 ^{g)}
Egenvægt kg ^{b)}	1251	1237	1377	1378	1392
Grundudstyr kg ^{a)}	48	48	48	48	48
Køreklar vægt kg ^{e)}	1299	1285	1425	1426	1440
Lasteevne kg ca.	201	215	175 / 275 ^{h)}	174 / 274 ^{h)}	260
Gulv-/tag-/vægtykkelse mm	47 / 39 / 31	47 / 39 / 31	47 / 39 / 31	47 / 39 / 31	47 / 39 / 31
Dæk ⁱ⁾	205/65 R 15	205/65 R 15	195/70 R 15 C	195/70 R 15 C	195/70 R 15 C
Enkelt/dobbeltaksel	1	1	1	1	1
Forteltmål cm ^{v)}	962	962	1017 ^{n) r)}	1017 ^{n) r)}	1030

BIANCO ACTIV

	515 SGE Activ	515 SKF Activ	550 KMG Activ	550 SD Activ	560 SKM Activ
Totallængde cm	751	751	772	772	772
Karosserilængde cm	637	637	657	657	657
Nyttelængde cm	556	556	576	576	576
Totalbredde cm	232	232	232	232	250
Max. højde cm	266	266	266	266	266
Ståhøjde cm	198	198	198	198	198
Sovepladser	4	5	5	4	5
Liggeflade front cm	140/121 x 210	140 x 210	1x85x190/1x85x200	140/121 x 210	140 x 200
Liggeflade bag cm	2 x 85 x 200	80 x 210	80 x 210	140 x 200	75 x 192
Liggeflade midt cm	-	96 x 210	96 x 179	-	110/117 x 200
Liggeflade i køjer cm	-	72 x 202	72 x 202	-	75 x 190
Teknisk tilladt totalvægt kg	1700 ^{g)}	1700 ^{g)}	1700 ^{g)}	1700 ^{g)}	1700 ^{g)}
Egenvægt kg ^{b)}	1368	1400	1428	1407	1478
Grundudstyr kg ^{a)}	53	53	53	45	45
Køreklar vægt kg ^{e)}	1421	1453	1481	1452	1523
Lasteevne kg ca.	279	247	219	248	177
Gulv-/tag-/vægtykkelse mm	47 / 39 / 31	47 / 39 / 31	47 / 39 / 31	47 / 39 / 31	47 / 39 / 31
Dæk ⁱ⁾	195/70 R 15 C	195/70 R 15 C	195/70 R 15 C	195/70 R 15 C	195/70 R 15 C
Enkelt/dobbeltaksel	1	1	1	1	1
Forteltmål cm ^{v)}	1017 ^{n) r)}	1017 ^{n) r)}	1030	1030	1029 ^{o) s)}

TENDENZA

	465 SFB	515 SG	550 SG	560 SFDW	560 SG	650 SFD
Totallængde cm	703	751	772	772	772	855
Karosserilængde cm	589	637	657	657	657	741
Nyttelængde cm	507	556	576	576	576	659
Totalbredde cm	232	232	232	250	250	250
Max. højde cm	266	266	266	266	266	265
Ståhøjde cm	198	198	198	198	198	198
Sovepladser	4	4	4	4	4	4
Liggeflade front cm	140 x 200	1x85x190/1x85x200	1x85x210/1x85x200	142/121 x 224	1x90x210/1x90x200	162/151 x 230
Liggeflade bag cm	144/142 x 210	137/142 x 210	152/142 x 210	150 x 190	152/142 x 230	-
Liggeflade midt cm	-	-	-	-	-	190 x 150
Liggeflade i køjer cm	-	-	-	-	-	-
Teknisk tilladt totalvægt kg	1500 ^{a)}	1700 ^{a)}	1700 ^{a)}	1800 ^{a)}	1800 ^{a)}	2000 ^{a)}
Egenvægt kg ^{b)}	1241	1383	1413	1492	1480	1700
Grundudstyr kg ^{a)}	53	53	53	53	53	45
Køreklar vægt kg ^{c)}	1294	1436	1466	1545	1533	1745
Lasteevne kg ca.	206	264	234	255	267	255
Gulv-/tag-/vægtykkelse mm	47 / 39 / 31	47 / 39 / 31	47 / 39 / 31	47 / 39 / 31	47 / 39 / 31	47 / 39 / 31
Dæk ⁱ⁾	205/65 R 15	195/70 R 15 C	195/70 R 15 C	205/70 R 15 C	205/70 R 15 C	185/65 R 14
Enkelt/dobbeltaksel	1	1	1	1	1	2
Forteltmål cm ^{v)}	962	1017 ^{n) r)}	1030 ^{s)}	1034 ^{s)}	1034 ^{s)}	1119 ^{u) t)}

DIAMANT

	560 DW	560 SGW	650 GDW
Totallængde cm	771	771	860
Karosserilængde cm	656	656	746
Nyttelængde cm	563	563	654
Totalbredde cm	250	250	250
Max. højde cm	266	266	265
Ståhøjde cm	198	198	198
Sovepladser	4	4	4
Liggeflade front cm	144/116 x 224	2 x 90 x 200	182/156 x 224
Liggeflade bag cm	155 x 195	142/144 x 224	2 x 90 x 205
Liggeflade midt cm	-	-	-
Liggeflade i køjer cm	-	-	-
Teknisk tilladt totalvægt kg	1900 / 2000 ^{h) g)}	1900 / 2000 ^{h) g)}	2200 ^{g)}
Egenvægt kg ^{b)}	1625	1611	1848
Grundudstyr kg ^{a)}	45	53	53
Køreklar vægt kg ^{c)}	1670	1664	1901
Lasteevne kg ca.	230 / 330 ^{h)}	236 / 336 ^{h)}	299
Gulv-/tag-/vægtykkelse mm	47 / 39 / 31	47 / 39 / 31	47 / 39 / 31
Dæk ⁱ⁾	215/70 R 15 C	215/70 R 15 C	195/65 R 15
Enkelt/dobbeltaksel	1	1	2
Forteltmål cm ^{v)}	1027	1027	1116 ^{v)}

Tegnforklaring:

- 100% fyldte aluminiumsgasflasker (11 kg), 10 l drikkevand, 100% fyldt toilettank, 100% fyldt varmtvandsbeholder
- Egenvægten er angivet for en standardvogn, uden gas eller øvrigt udstyr
- Køreklar vægt er angivet iht. VO (EU) 1230/2012
- Angivelse af indholdet af vandtanken er angivet iht. VO (EU) 1230/2012
- Angivelse af indholdet af vandtanken maks 25 liter eller 45 liter er under hensyntagen til overløbsventilen i vandtanken
- Ved ændring af chassiset kan en evt. opvejning opnås - kontakt venligst din forhandler
- Opvejning
- Alternativ dækstørrelse er tilladt
- 1800 kg: Forteltmål 1015 cm
- 1800 kg : Forteltmål 1034 cm
- 1900/2000 kg: Forteltmål 987 cm
- 1900/2000 kg: Forteltmål 1019 cm
- 1900/2000 kg: Forteltmål 1039 cm
- 2800 kg: Forteltmål 1124 cm
- 2200/2400/2500 kg : Forteltmål 1126 cm
- 2800 kg: Forteltmål 1114 cm

Vigtige bemærkninger:

Katalog og prisliste er angivet i forhold til hvad der var standard på tryktidspunktet.

Alle angivelser, beskrivelser og billeder i forbindelse med priser, levering, tekniske data, konstruktion, udstyr og materialer er med forbehold for trykfejl.

Vi forbeholder os retten til at ændre standardudstyr og produktet i modelåret. Vægtangivelser kan på grund af brug af naturmaterialer afvige +/- 5%.

Ved montering af ekstraudstyr kan lasteevnen og kugletrykket påvirkes.

Vær opmærksom på: Totalvægten må aldrig overskrides og lasten skal fordeles ligeligt.

Ekstraudstyr formindsker nyttelasten: Nyttelasten er forskellen mellem den tilladte totalvægt og vægtangivelse i køreklar tilstand.

Når du vælger størrelse af fortelt er det ikke altid tilstrækkeligt at kende omkredsmålet. Målet af omkredsen gælder kun fortelte der er fuldstændigt gennemtrukket i forteltlisten. Forteltmålet kan ændre sig hvis vognen er monteret med ekstraudstyr, andre dæk eller særlig bagage. Hvis du vil være sikker på at målet passer, anbefaler vi, at du måler vognen.

Fendt forbeholder sig ret til at ændre pris, konstruktion og udstyr gennem hele sæsonen.



+++ 12 års tæthedstryghed: Denne er kun gældende , når det årlige tæthedseftersyn hos en autoriseret Fendt forhandler er overholdt

+++ Certificeret efter ISO 9001:2015 +++ Miljøcertificering efter ISO 1400:2015

+++ Metallakering +++ 47 mm gulvtykkelse for optimal isolering +++

afløbsventil for nem tømning af vandsystemet +++ solide samlinger +++

Todelte sideplader +++ stabile møbeldele +++ Ekstra robuste hængsler, udskydere og låse +++

2 polet FI relæ med 30mA



FENDT
CARAVAN

2025

www.fendt-caravan.com (Find us on Facebook, Instagram, YouTube)

Fendt-Caravan GmbH • Postfach 1135 • D-86689 Mertingen
Tel. +49 (0) 90 78 / 96 88 - 0 • Fax +49 (0) 90 78 / 96 88 - 406